

# Workshop Urbanes Zeichnen für Anfänger

Architektur auf der Uhlenhorst und in Winterhude

**Wann?** Von 11.00 – 17.00 Uhr, Pause 13.30 bis 14.00 Uhr

Die Inhalte des Workshops umfassen Skizzen, Betrachtungen zu Horizont, dem Zeichenumfeld. Sie bearbeiten dann die Skizzen mit Bleistift, Schraffur, erzeugen damit Licht- und Schatteneffekte, berücksichtigen Perspektiven, Verkürzungen der Formen in der Architektur und des Umfeldes.

Diese Inhalte erforschen und lernen Sie auf einem Rundgang in den schönen Straßen um unsere Kunstschule herum, die im Herzen von Uhlenhorst liegt.

Dabei entdecken Sie interessante Bauwerke, z.B. Brücken, von denen Sie perspektivisch einen eindrucksvollen Alsterblick wahrnehmen.

Dazu wählten wir die Architektur und das dazugehörige Umfeld zu diesem Rundgang so aus, dass Sie ohne Vorkenntnisse durch unsere Anleitung den Grundaufbau einer räumlichen Skizze vor Ort lernen und erproben.

Wieder zurück in der Kunstschule finden Sie dann Fotos von den Blickwinkeln Ihrer angefertigten Skizze vor.

Sie dienen als Inspiration zur Ausarbeitung Ihrer Skizze, der Sie nun mit Bleistift in der Schraffurtechnik Ausdruck verleihen.

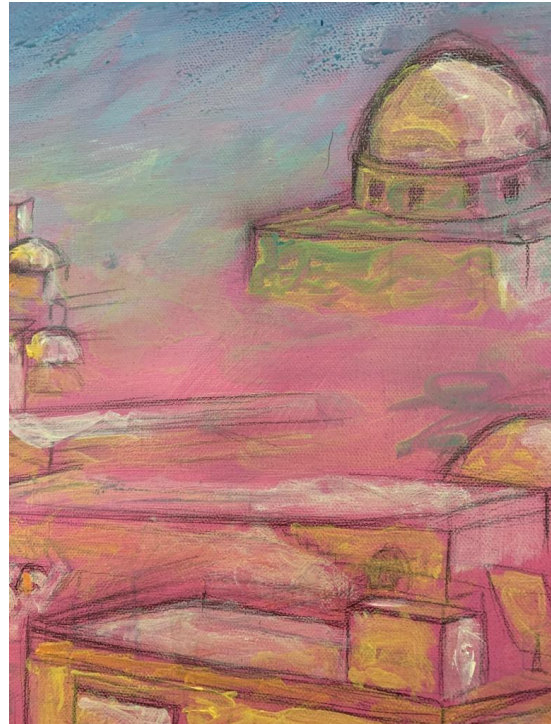
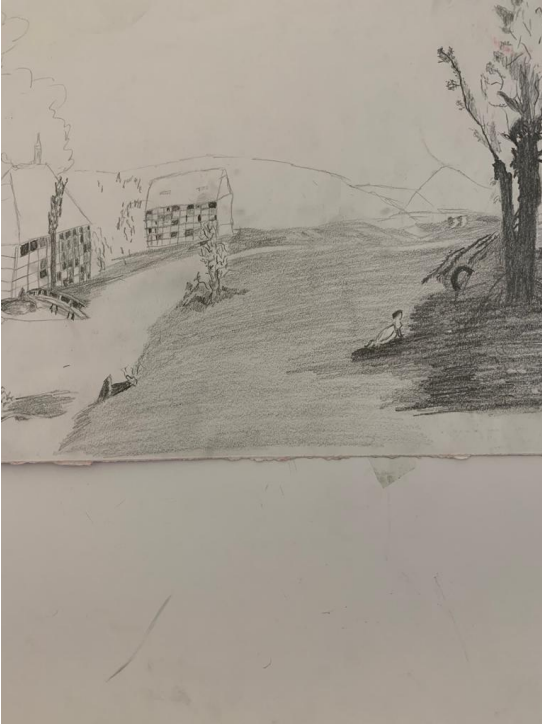
Dabei kommen verschiedene Bleistiftstärken von weichen (B...) bis harten (H...) Minen zum Einsatz.

Für Ihre Zeichnung wenden Sie die weicheren Minen in der Technik der Schraffur an.

Um die Perspektive in dieser Architekturzeichnung immer deutlicher darstellen zu können, lernen und üben Sie den Licht- und Schatteneffekt in der Schraffurtechnik hierbei weiter.

Zum Ende des WS liegt eine räumliche Zeichnung vor Ihnen, die Sie mit nach Hause nehmen.

Beispiele aus unseren Workshops:



**Wo?** Treffpunkt in der Kunstschule  
Kunstschule Atelier Sybille Kreynhop  
Fährhausstraße 20, 22085 Hamburg

**Ihr Kostenanteil:** 90,- € je Teilnehmer

**Teilnehmerzahl:** Wegen der Intensität findet der Workshop mit max. 8 Teilnehmern statt

**Materialien:** Sie benötigen für den Workshop:

- Skizzenbuch DIN A5 oder DIN A4
- Handy
- Aquarellfarben,
- Wasserfeste Tusche,
- Fineliner,
- Aquarellpapier A3 mindestens 200 gr.
- Bleistifte unterschiedlicher Härte (B, HB, H), Radiergummi, Anspitzer.

**Hinweis:** Auf Anfrage stellen wir Ihnen gegen einen entsprechenden Aufpreis gern die benötigten Materialien zur Verfügung.

**Anmeldung:** Für eine verbindliche Anmeldung schreiben Sie bitte eine Nachricht über unser Kontaktformular auf unserer Website oder per Mail an [info@kunstschule-kreynhop.de](mailto:info@kunstschule-kreynhop.de).

**Wir melden uns dann gerne bei Ihnen.**