

Workshop Farbaufbauten für Fortgeschrittene

Landschaftsimpressionen in verschiedenen Stimmungen

Wann? Von 11.00 – 17.00 Uhr, Pause 13.30 bis 14.00 Uhr

Das Grundthema in diesem Workshop ist bei der Farbauswahl der Warmton und der Kaltton.

Idealerweise verfügen Sie schon über Erfahrungen im Malen mit Acrylfarben auf der Leinwand.

Sie stellen in diesem Workshop zwei Landschaftsbilder in gegensätzlichen farbigen Stimmungen dar, z. B. Warm – und Kalttöne oder Aussagen zur Form weich, hart, rund eckig, wellig, etc.

Dabei beantworten Sie im Verlauf auch Fragen wie:

Welches sind Warmtöne und welches sind Kalttöne, wie gehe ich beim Aufragen der Farbe so vor, dass die Warm- / Kalttöne immer leuchtend und lebendig bleiben, worauf achte ich beim Mischen von Farben, die Farbe in der Natur, Farbauftrag, lasierend, deckend, Form und Farbe und Tiefe im Bild, surreale Farbe.

Zu Beginn grundieren Sie die beiden Leinwände mittels der Lasurtechnik. Das heißt, Sie überlagern mehrere transparente Farbschichten. Sie reflektieren bei der Farbtonauswahl für die Grundierung das Thema Warmton/Kaltton.

Auf der Farbgrundierung stellen Sie perspektivisch formale Bildaufbauten der Landschaften mit feinen Pinseln dar.

Dieser Formaufbau, weiche Formen, eckige Formen etc., kann die Aussage der Farb Stimmung zu der Warmton und Kalttonlandschaft Ihrer Bilder noch verstärken.

Jeder Kursteilnehmer entscheidet sich für sein individuelles Farbpertoire zum malerischen Umsetzen seiner Warmton und seiner Kalttonlandschaft.

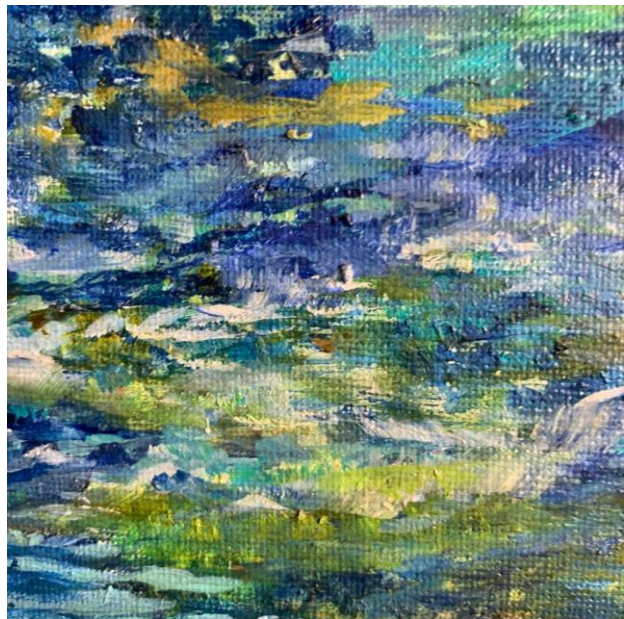
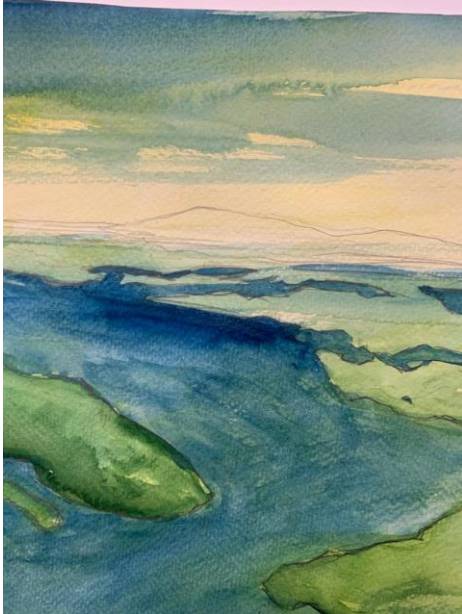
In einem Gruppengespräch klären Sie, warum sich die subjektiv ausgesuchten Farben zu diesem Thema eignen, malerisch eine Landschaft in Warmtonstimmung oder in Kalttonstimmung auszudrücken.

Mittels der Illustration des Farbkreises aus der Farbenlehre von Johann Wolfgang von Goethe lässt sich verständlich erklären, wie schnell sich beim Mischen von Warmtönen und auch von Kalttönen stumpfe Töne zeigen können.

In dieser Phase handelt es sich um Mischtechniken, die vermeiden helfen, sowohl die Warmtöne als auch die Kalttöne aus ihrer Leuchtkraft und Lebendigkeit in stumpfe und unlebendige Farbtöne zu verwandeln.

Während dieser Lern und Übungsprozesse entstehen zwei stimmungsvolle Bilder, die Sie zum Ende dieses Workshops mit nach Hause nehmen.

Beispiele aus unseren Workshops:



Wo? Kunsthochschule Sybille Kreyndhop
Fährhausstraße 20
22085 Hamburg

Ihr Kostenanteil: 90,- € je Teilnehmer

Teilnehmerzahl: Wegen der Intensität findet der Workshop mit max. 5 Teilnehmern statt

Materialien: Sie benötigen für den Workshop:

- 2 Leinwände 60 x 40 cm,
- Acrylpinsel: breiter Lasurpinsel, Pinsel weiche Borsten Nr.5-Nr.10,
- Acrylfarben:
- Warmtöne: Magenta, Karminrot dunkel, Ultramarin dunkelblau, Maigrün, Titanweiß,
- Kalttöne: Türkis, Kobaltblau Chromoxydgrün.

Hinweis: Auf Anfrage stellen wir Ihnen gegen einen entsprechenden Aufpreis gern die benötigten Materialien zur Verfügung.

Anmeldung: Für eine verbindliche Anmeldung oder Fragen zu diesem Workshop schreiben Sie bitte eine Nachricht über unser Kontaktformular auf unserer Website oder per Mail an info@kunsthochschule-kreyndhop.de.

Wir melden uns dann gerne bei Ihnen.