

## Workshop Maltechnik Pastell für Fortgeschrittene

**Wann?** Die aktuellen Termine finden Sie auf unserer Website,  
von 11.00 – 17.00 Uhr, Pause 13.30 bis 14.00 Uhr

Lernen Sie verschiedene Pastelltechniken und die Farbenwelt der Pastelle kennen.

Nach einer Einführung in die Materialkunde und in die verschiedenen Techniken wie beispielsweise Wischtechnik, Schraffierungen, Mischen von Farben, Schablonieren, Fixieren usw. setzen Sie eigene Bildideen um.

Grundkenntnisse aus dem Bereich Komposition und Modellieren mit Farbe (Licht und Schatten) ergänzen die Einführung.

Sie malen eine Landschaft, ein Portrait oder ein Stillleben in leuchtenden Farben gegenständlich und naturgetreu.

Anhand von Motiven, die hier in der Schule vorliegen, lassen Sie sich inspirieren. Auch eigene Bildvorlagen sind erwünscht.

Als „Fortgeschrittene“ lassen Sie eine Komposition von zwei Bildern im Kontext entstehen.

**Das Thema heißt „Architektur und Figur“.**

Im ersten Bild entstehen eckige Formen in verschiedenen Größen. Diese Formen versehen Sie mit Licht und Schattenflächen aus einer Lichtquelle im Raum.

Die Malerei mit der Pastellkreide erfolgt im Wesentlichen in flächiger, plakativer Maltechnik auf den eckigen Formen. Dabei verwenden Sie reine, leuchtende Farben, wie z.B. Kadmiumgelb oder andere Farben.

Beim Modellieren von Farbübergängen von hell nach dunkel sollen keine stumpfen Töne entstehen. Das erfordert beim Malen mit der Pastellkreide sehr viel Aufmerksamkeit. Das bedeutet, während dieses Malprozesses niemals das Gesamtbild aus dem Auge zu verlieren!

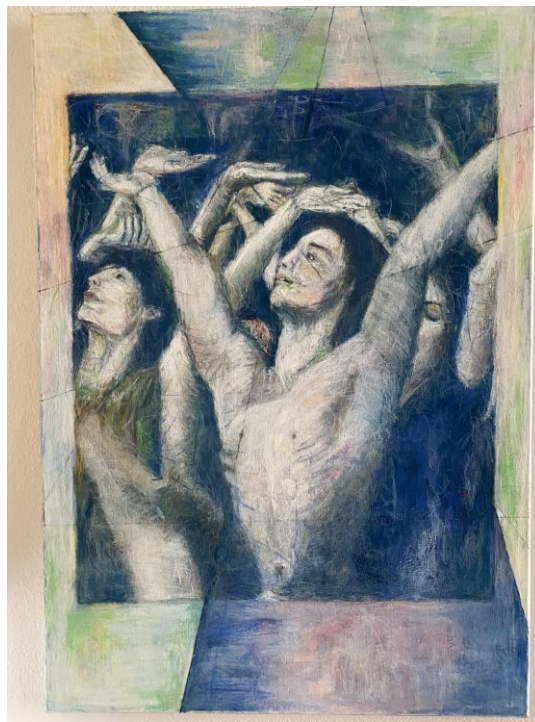
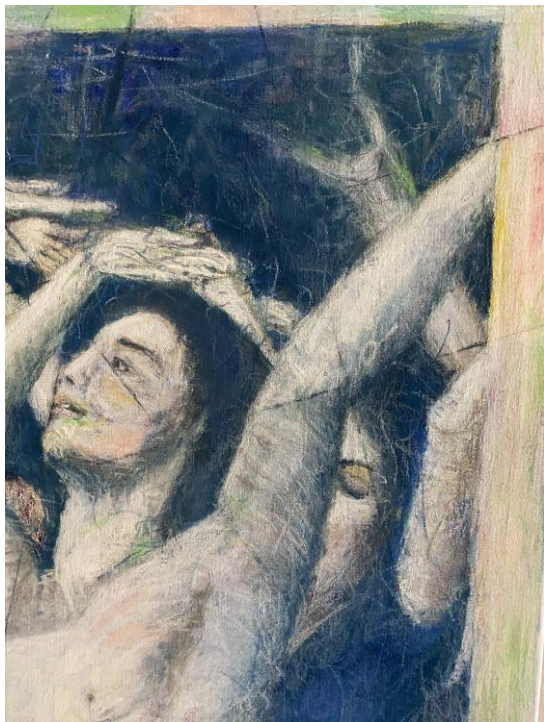
Dazu leiten wir Sie in diesem WS mit verschiedenen Methoden an.

Im zweiten Bild soll eine Figur in der Impressionistischen Malweise entstehen, die sich besonders gut für das Malen mit der Pastellfarbe eignet. Diese Figur findet sich dann im ersten Bild als Schatten an der Wand wieder.

Bei dieser Art des „Zwei Bilder im Kontext gestalten“ wecken Sie ihre kreativen Vorstellungskräfte. Die traditionelle Bezeichnung dieses „Zweier-Zyklus“ ist „Das Diptychon“.

Zum Ende des WS nehmen Sie zwei Bilder, in der „Neuen Perspektive“ gemalt, mit nach Hause.

Beispiele aus unseren Workshops:



**Wo?** Kunsthochschule Sybille Kreyhlop  
Fährhausstraße 20  
22085 Hamburg

**Ihr Kostenanteil:** 90,- € je Teilnehmer

**Teilnehmerzahl:** Wegen der Intensität findet der Workshop mit max. 8 Teilnehmern statt

**Materialien:** Sie benötigen für den Workshop:

- Farbige Tonpapier A3/A2 oder ein Pastellblock A3,
- ein solides Sortiment an Pastellen (Gelb, Rot, Blau, Grün, Weiß, Schwarz) besonders auch helle, bzw. weiße Töne,
- Bleistifte, Anspitzer, Radiergummi.

**Hinweis:** Auf Anfrage stellen wir Ihnen gegen einen entsprechenden Aufpreis gern die benötigten Materialien zur Verfügung.

**Anmeldung:** Für eine verbindliche Anmeldung schreiben Sie bitte eine Nachricht über unser Kontaktformular auf unserer Website oder per Mail an [info@kunsthochschule-kreyhlop.de](mailto:info@kunsthochschule-kreyhlop.de).

**Wir melden uns dann gerne bei Ihnen.**