

Workshop Porträtzeichnen für Fortgeschrittene

Wann? Von 11.00 – 17.00 Uhr, Pause 13.30 bis 14.00 Uhr

Der Workshop umfasst zwei Teile, und zwar:

Einerseits die Grundlagen für ausdrucksstarke Portraits und andererseits durch den Einsatz von Farben, Pastellkreiden Farben leuchtend und lebendig Stimmungen auszudrücken.

Ziele des Workshops

Mittels verschiedener Zeichentechniken ausdrucksstarke Portraits in unterschiedlichen perspektivischen Haltungen bildnerisch darzustellen. Während des Zeichenprozesses Schraffurtechniken in schnellen, großzügigen Techniken lernen und üben.

Zeichnerische Darstellung mit Bleistift, üben von Schraffuren, bildnerische Darstellung der Proportionen eines Porträts, schrittweise Entwicklung erster Zeichnungen und Ergänzung durch farbliche Akzente und Vertiefungen.

Das Thema der „Porträtmalerei“ nimmt traditionell im Mittelalter und in der Renaissance bis in unsere moderne Gegenwart einen bedeutenden Platz in der bildenden Kunst ein.

Sie zeichnen zunächst ein Porträt und entwickeln es dann mit Farben, zum Beispiel mit Pastellkreiden oder Rötelstiften weiter.

Mit weichen Bleistiften und Rötelstiften erfassen Sie gezielt die Kontur und Form des Gesichtes mit all seinen Facetten und üben Schraffurtechniken.

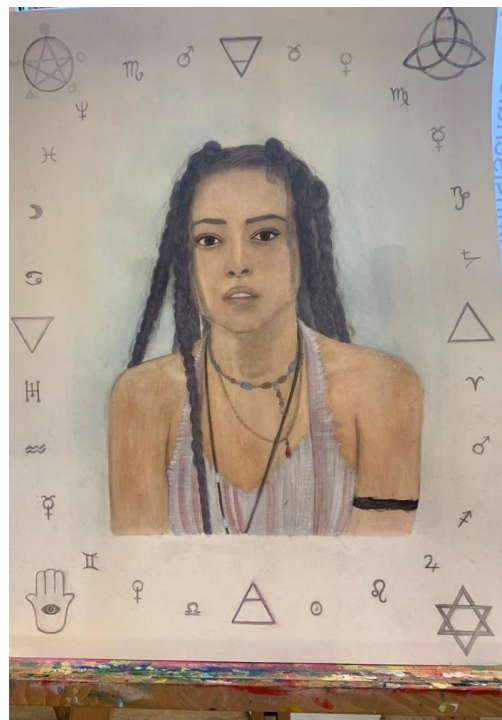
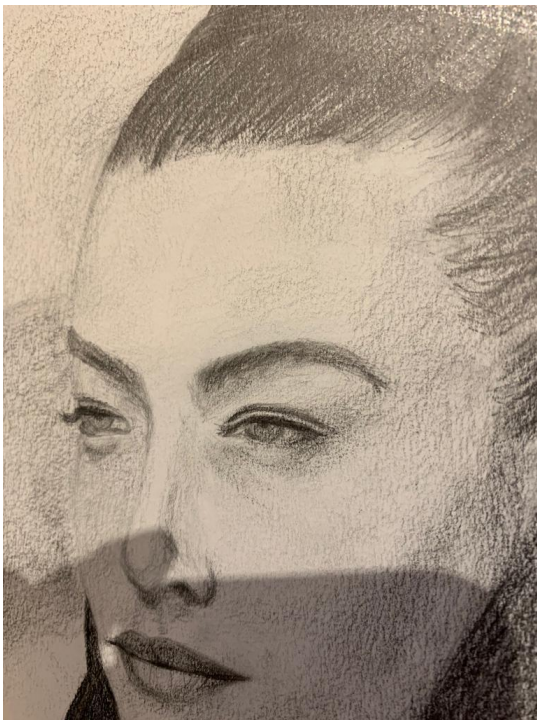
Um bei der Zeichnung des Porträts nicht den Hintergrund in Ihrem Bildaufbau aus den Augen zu verlieren, planen Sie bewusst die perspektivische Haltung des Gesichtes.

Mit den oben aufgezeigten neuen Erfahrungen und Übungen beginnen Sie mit der großflächigeren Zeichentechnik der Pastellkreide.

Mit leuchtenden und lebendigen Farben lassen sich Stimmungen und Ausdrücke des menschlichen Gesichtes wunderbar darstellen und mit starken, kräftigen oder zarten, hellen Flächen in Pastellzeichentechnik vervollkommen.

Am Ende dieses Workshops nehmen Sie Ihre Porträtzeichnung mit nach Hause.

Beispiele aus unseren Workshops:



Wo? Kunsthochschule Sybille Kreyhlop
Fährhausstraße 20
22085 Hamburg

Ihr Kostenanteil: 90,- € je Teilnehmer

Teilnehmerzahl: Wegen der Intensität findet der Workshop mit max. 5 Teilnehmern statt

Materialien: Sie benötigen für den Workshop:

- Festeres Zeichenpapier in A3 oder A2,
- Skizzenbuch; DIN A5 oder DIN A4
- Pastellkreide, Kohle,
- weiche Bleistifte, Radiergummi, Anspitzer.

Hinweis: Auf Anfrage stellen wir Ihnen gegen einen entsprechenden Aufpreis gern die benötigten Materialien zur Verfügung.

Anmeldung: Für eine verbindliche Anmeldung schreiben Sie bitte eine Nachricht über unser Kontaktformular auf unserer Website oder per Mail an info@kunsthochschule-kreyhlop.de.

Wir melden uns dann gerne bei Ihnen.